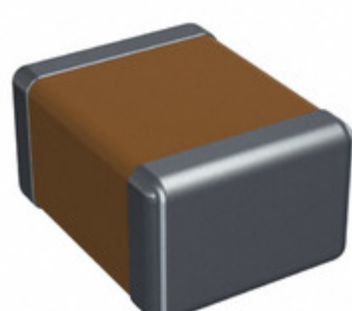


1210SC562KAZ1A



Obrázky jsou pouze orientační.
Podrobné informace o produktu naleznete v části Technické údaje produktu.
Koupit 1210SC562KAZ1A s důvěrou od Component-World.HK, 1 rok záruka



Part Number: [1210SC562KAZ1A](#)

Výrobce: [AVX Corporation](#)

Popis: CAP CER 5600PF 1.5KV X7R 1210

Datový list: [Ceramic Chip Capacitor Catalog](#)
[FLEXITERM® High Volt MLC Chips](#)

RoHS Status: Bez olova / V souladu RoHS

Ship From: Hong Kong

Shipment Way: DHL/Fedex/TNT/UPS/EMS

[Request For Quotation](#)

PARAMETR PRODUKTU

Part Number	1210SC562KAZ1A	Výrobce	AVX Corporation
Popis	CAP CER 5600PF 1.5KV X7R 1210	Stav volného vedení / RoHS	Bez olova / V souladu RoHS
Dostupné množství	290819 pcs	Datový list	Ceramic Chip Capacitor Catalog FLEXITERM® High Volt MLC Chips
Kategorie	Kondenzátory	Napětí - Jmenovitá	1500V (1.5kV)
Tolerance	±10%	Tloušťka (Max)	0.067" (1.70mm)
teplotní koeficient	X7R	Velikost / Rozměry	0.126" L x 0.098" W (3.20mm x 2.50mm)
Série	FLEXITERM®	hodnocení	-
Obal	Tape & Reel (TR)	Paket / krabice	1210 (3225 Metric)
Ostatní jména	1210SC562KAZ1A/2K 1210SC562KAZ1A/2K 478-5961-2	Provozní teplota	-55°C ~ 125°C
Typ montáže	Surface Mount, MLCC	Úroveň citlivosti na vlhkost (MSL)	1 (Unlimited)
Výrobní standardní doba výroby	20 Weeks	Lead Style	-
Rozestup vývodů	-	Stav volného vedení / RoHS	Lead free / RoHS Compliant
Výška - Sedící (Max)	-	Funkce	Soft Termination, High Voltage
Detailní popis	5600pF ±10% 1500V (1.5kV) Ceramic Capacitor X7R 1210 (3225 Metric)	kapacitní	5600pF
Aplikace	SMPS Filtering, Boardflex Sensitive		

Component-World.com je spolehlivý distributor elektronických součástek. Specializujeme se na všechny elektronické komponenty řady AVX Corporation. Máme 290819 kusy AVX Corporation 1210SC562KAZ1A na skladě dostupných. Vyžádejte si citát z distributora součástí elektroniky na Component-World.com, náš prodejní tým vás bude kontaktovat do 24 hodin.

RFQ Email: info@Components-World.com

SOUVISEJÍCÍ PRODUKTY

	Část#: 1210VC104JAT2A Popis: CAP CER 0.1UF 250V X7R 1210	Výrobci: AVX Corporation	Dotaz
	Část#: 1210VC683KAT2A Popis: CAP CER 0.068UF 250V X7R 1210	Výrobci: AVX Corporation	Dotaz
	Část#: 1210SC472KAZ2A Popis: CAP CER 4700PF 1.5KV X7R 1210	Výrobci: AVX Corporation	Dotaz
	Část#: 1210SC222MAT1A Popis: CAP CER 2200PF 1.5KV X7R 1210	Výrobci: AVX Corporation	Dotaz
	Část#: 1210SC272JAT1A Popis: CAP CER 2700PF 1.5KV X7R 1210	Výrobci: AVX Corporation	Dotaz
	Část#: 1210Y0100100FCR Popis: CAP CER 10PF 10V C0G/NP0 1210	Výrobci: Knowles Syfer	Dotaz
	Část#: 1210VC104KAT2A Popis: CAP CER 0.1UF 250V X7R 1210	Výrobci: AVX Corporation	Dotaz
	Část#: 1210SC821KAT1A Popis: CAP CER 820PF 1.5KV X7R 1210	Výrobci: AVX Corporation	Dotaz
	Část#: 1210SC272KAT1A Popis: CAP CER 2700PF 1.5KV X7R 1210	Výrobci: AVX Corporation	Dotaz
	Část#: 1210SC272MAT1A Popis: CAP CER 2700PF 1.5KV X7R 1210	Výrobci: AVX Corporation	Dotaz
	Část#: 1210SC222KAT1A Popis: CAP CER 2200PF 1.5KV X7R 1210	Výrobci: AVX Corporation	Dotaz
	Část#: 1210Y0100100GCR Popis: CAP CER 10PF 10V C0G/NP0 1210	Výrobci: Knowles Syfer	Dotaz
	Část#: 1210SC332KAT1A Popis: CAP CER 3300PF 1.5KV X7R 1210	Výrobci: AVX Corporation	Dotaz
	Část#: 1210X106K100CT Popis: 1210 MLCC X5R 10UF 10% 10V	Výrobci: Walsin Technology	Dotaz
	Část#: 1210VC472KAT2A Popis: CAP CER 4700PF 250V X7R 1210	Výrobci: AVX Corporation	Dotaz
	Část#: 1210VC224KAT2A Popis: CAP CER 0.22UF 250V X7R 1210	Výrobci: AVX Corporation	Dotaz
	Část#: 1210SC562KAT1A Popis: CAP CER 5600PF 1.5KV X7R 1210	Výrobci: AVX Corporation	Dotaz
	Část#: 1210SC472KAT1A Popis: CAP CER 4700PF 1.5KV X7R 1210	Výrobci: AVX Corporation	Dotaz
	Část#: 1210SC392KAT1A Popis: CAP CER 3900PF 1.5KV X7R 1210	Výrobci: AVX Corporation	Dotaz
	Část#: 1210Y0100100FCT Popis: CAP CER 10PF 10V C0G/NP0 1210	Výrobci: Knowles Syfer	Dotaz

Související klíčová slova pro 1210SC562KAZ1A

AVX Corporation 1210SC562KAZ1A.	1210SC562KAZ1A distributor	1210SC562KAZ1A dodavatel	1210SC562KAZ1A Cena
1210SC562KAZ1A Stáhnout datasheet.	1210SC562KAZ1A Datasheet.	1210SC562KAZ1A Stock.	koupit 1210SC562KAZ1A.
AVX Corporation 1210SC562KAZ1A.	AVX Corporation [MIL] 1210SC562KAZ1A.		